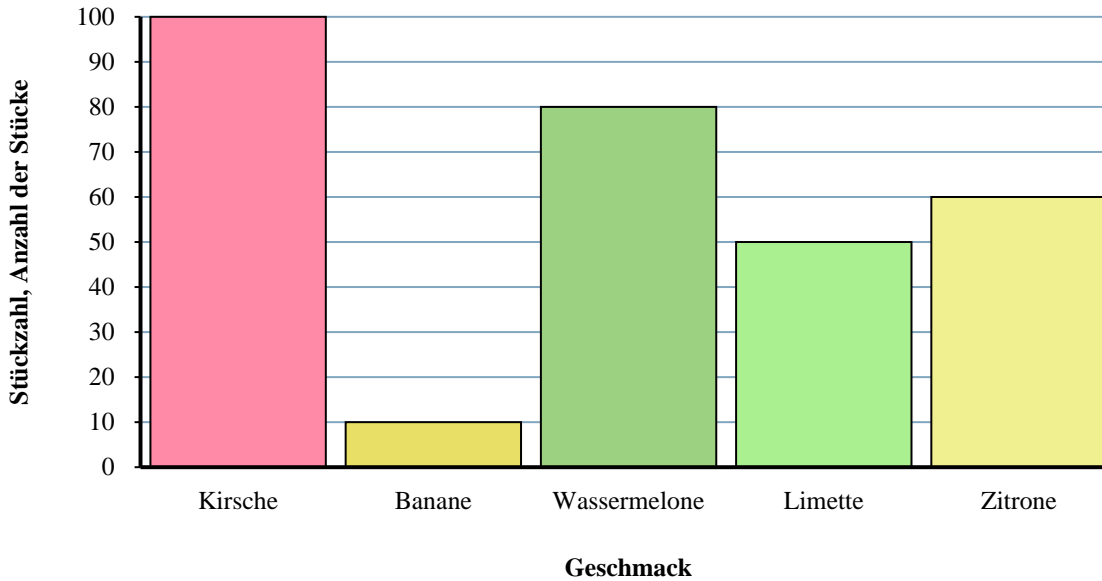




Löse jede Aufgabe.

Jumbo-Tasche Fruit-o Candy

**Antworten**

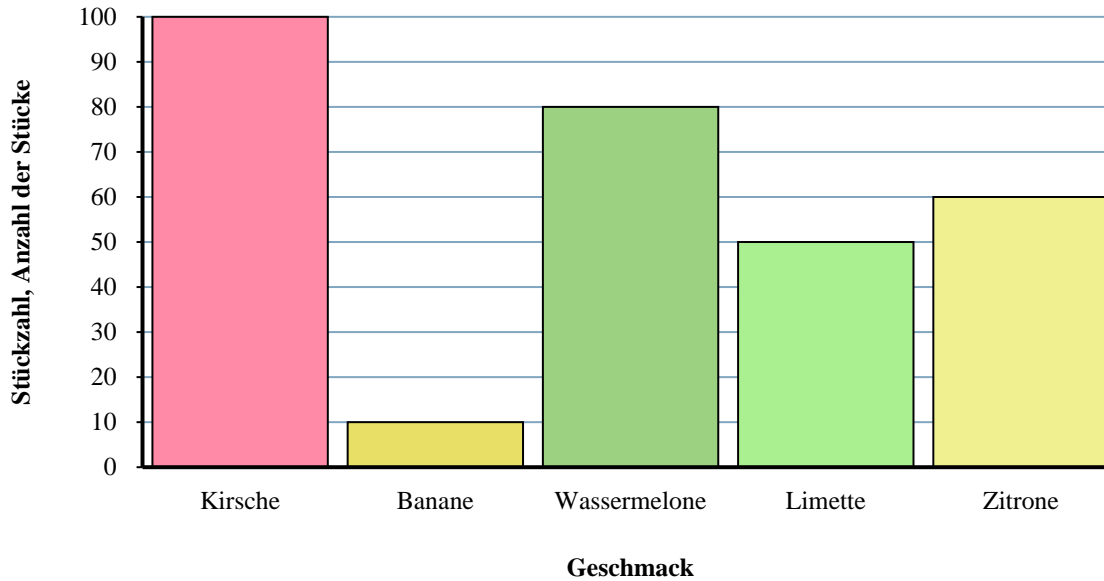
1. _____
2. _____
3. _____
4. _____
5. _____
6. _____
7. _____
8. _____
9. _____
10. _____

- 1) Welche Sorte hatte die wenigsten Stücke in der Tüte?
- 2) Was ist der Unterschied in der Anzahl der Kirsche-Stücke und der Anzahl der Zitrone-Stücke?
- 3) Gab es weniger Banane-Stücke oder Zitrone-Stücke?
- 4) Welche Sorte hatte genau 10 Stücke im Beutel?
- 5) Wie hoch ist die kombinierte Anzahl von Kirsche- und Wassermelone-Stücken?
- 6) Wie viele Banane-Stücke weniger als Wassermelone-Stücke gab es?
- 7) Wie viele Teile waren insgesamt in der Box?
- 8) Welche Sorte hatte die meisten Stücke in der Tüte?
- 9) Wie viele Wassermelone-Stücke mehr als Limette-Stücke gab es?
- 10) Gab es mehr Wassermelone-Stücke oder Zitrone-Stücke?



Löse jede Aufgabe.

Jumbo-Tasche Fruit-o Candy



- 1) Welche Sorte hatte die wenigsten Stücke in der Tüte?
- 2) Was ist der Unterschied in der Anzahl der Kirsche-Stücke und der Anzahl der Zitrone-Stücke?
- 3) Gab es weniger Banane-Stücke oder Zitrone-Stücke?
- 4) Welche Sorte hatte genau 10 Stücke im Beutel?
- 5) Wie hoch ist die kombinierte Anzahl von Kirsche- und Wassermelone-Stücken?
- 6) Wie viele Banane-Stücke weniger als Wassermelone-Stücke gab es?
- 7) Wie viele Teile waren insgesamt in der Box?
- 8) Welche Sorte hatte die meisten Stücke in der Tüte?
- 9) Wie viele Wassermelone-Stücke mehr als Limette-Stücke gab es?
- 10) Gab es mehr Wassermelone-Stücke oder Zitrone-Stücke?

Antworten

1. Banane
2. 40
3. Banane
4. Banane
5. 180
6. 70
7. 300
8. Kirsche
9. 30
10. Wassermelone