



Bestimme, welcher Buchstabe am besten das Gewicht des Objekts darstellt.

**Antworten**

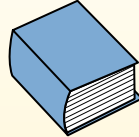
**Gramm (g)**

Ein Gramm entspricht ungefähr dem Gewicht einer Büroklammer.



**Kilogramm (kg)**

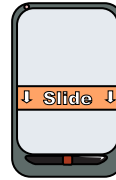
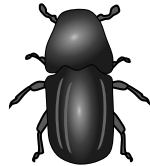
1 Kilogramm entspricht ungefähr dem Gewicht eines dicken Buches.



**Denke daran:**

Kilo bedeutet 1000. Deshalb ist ein Kilogramm 1000 g.

1. \_\_\_\_\_
2. \_\_\_\_\_
3. \_\_\_\_\_
4. \_\_\_\_\_
5. \_\_\_\_\_
6. \_\_\_\_\_
7. \_\_\_\_\_
8. \_\_\_\_\_
9. \_\_\_\_\_



1) Hantel

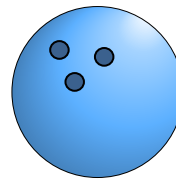
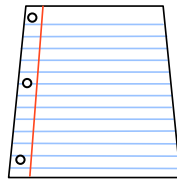
- A. 100 Kilogramms
- B. 100 Gramms
- C. 200 Gramms
- D. 1 Kilogramm

2) Käfer

- A. 5,000 Gramms
- B. 500 Gramms
- C. 1 Gramm
- D. 2 Kilogramms

3) Telefon

- A. 15 Kilogramms
- B. 500 Kilogramms
- C. 500 Gramms
- D. 5 Gramms



4) Sessel

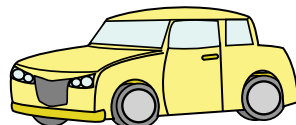
- A. 35 Kilogramms
- B. 150 Gramms
- C. 90 Gramms
- D. 1 Kilogramm

5) ein Blatt Papier

- A. 500 Gramms
- B. 85 Gramms
- C. 4 Gramms
- D. 1 Kilogramm

6) Bowlingball

- A. 90 Kilogramms
- B. 200 Gramms
- C. 50 Kilogramms
- D. 7 Kilogramms



7) Bildschirm

- A. 500 Kilogramms
- B. 8 Gramms
- C. 500 Gramms
- D. 8 Kilogramms

8) Auto

- A. 2 Kilogramms
- B. 15 Gramms
- C. 2,000 Kilogramms
- D. 6,000 Gramms

9) Milchpackung mit 1 Gallone

- A. 1 Gramm
- B. 500 Gramms
- C. 4 Kilogramms
- D. 30 Kilogramms



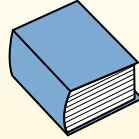
Bestimme, welcher Buchstabe am besten das Gewicht des Objekts darstellt.

**Gramm (g)**

Ein Gramm entspricht ungefähr dem Gewicht einer Büroklammer.

**Kilogramm (kg)**

1 Kilogramm entspricht ungefähr dem Gewicht eines dicken Buches.

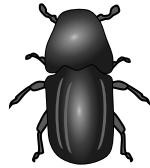
**Denke daran:**

Kilo bedeutet 1000. Deshalb ist ein Kilogramm 1000 g.

**Antworten**1.   **A**  2.   **C**  3.   **C**  4.   **A**  5.   **C**  6.   **D**  7.   **D**  8.   **C**  9.   **C**  

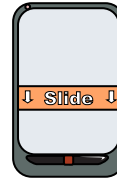
1) Hantel

- A. 100 Kilogramms
- B. 100 Gramms
- C. 200 Gramms
- D. 1 Kilogramm



2) Käfer

- A. 5,000 Gramms
- B. 500 Gramms
- C. 1 Gramm
- D. 2 Kilogramms



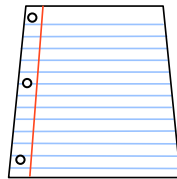
3) Telefon

- A. 15 Kilogramms
- B. 500 Kilogramms
- C. 500 Gramms
- D. 5 Gramms



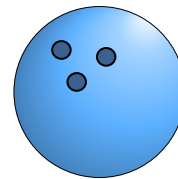
4) Sessel

- A. 35 Kilogramms
- B. 150 Gramms
- C. 90 Gramms
- D. 1 Kilogramm



5) ein Blatt Papier

- A. 500 Gramms
- B. 85 Gramms
- C. 4 Gramms
- D. 1 Kilogramm



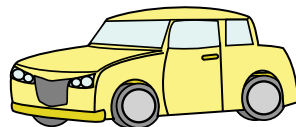
6) Bowlingball

- A. 90 Kilogramms
- B. 200 Gramms
- C. 50 Kilogramms
- D. 7 Kilogramms



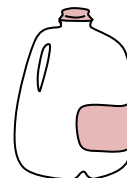
7) Bildschirm

- A. 500 Kilogramms
- B. 8 Gramms
- C. 500 Gramms
- D. 8 Kilogramms



8) Auto

- A. 2 Kilogramms
- B. 15 Gramms
- C. 2,000 Kilogramms
- D. 6,000 Gramms



9) Milchpackung mit 1 Gallone

- A. 1 Gramm
- B. 500 Gramms
- C. 4 Kilogramms
- D. 30 Kilogramms