



Bestimme, welcher Buchstabe am besten das Gewicht des Objekts darstellt.

Antworten

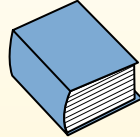
Gramm (g)

Ein Gramm entspricht ungefähr dem Gewicht einer Büroklammer.



Kilogramm (kg)

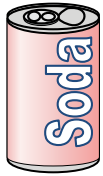
1 Kilogramm entspricht ungefähr dem Gewicht eines dicken Buches.



Denke daran:

Kilo bedeutet 1000. Deshalb ist ein Kilogramm 1000 g.

- 1. _____
- 2. _____
- 3. _____
- 4. _____
- 5. _____
- 6. _____
- 7. _____
- 8. _____
- 9. _____



- 1) Getränkedose
- A. 2 Kilogramms
 - B. 250 Gramms
 - C. 500 Kilogramms
 - D. 1 Gramm



- 2) Erdbeere
- A. 12 Gramms
 - B. 12 Kilogramms
 - C. 1 Gramm
 - D. 1 Kilogramm



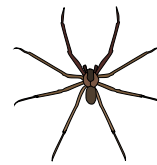
- 3) Football
- A. 500 Gramms
 - B. 6 Kilogramms
 - C. 30 Kilogramms
 - D. 5 Gramms



- 4) Löffel
- A. 3 Kilogramms
 - B. 3 Gramms
 - C. 500 Kilogramms
 - D. 300 Gramms



- 5) Klebestift
- A. 500 Gramms
 - B. 20 Gramms
 - C. 1 Kilogramm
 - D. 1 Gramm



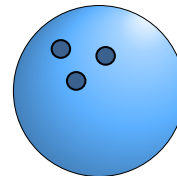
- 6) Spinne
- A. 15 Gramms
 - B. 1 Gramm
 - C. 1 Kilogramm
 - D. 500 Gramms



- 7) Baseball-Mütze
- A. 5 Kilogramms
 - B. 255 Gramms
 - C. 200 Kilogramms
 - D. 3 Gramms



- 8) Zahnbürste
- A. 400 Gramms
 - B. 1 Gramm
 - C. 15 Kilogramms
 - D. 500 Kilogramms



- 9) Bowlingball
- A. 90 Kilogramms
 - B. 200 Gramms
 - C. 50 Kilogramms
 - D. 7 Kilogramms



Bestimme, welcher Buchstabe am besten das Gewicht des Objekts darstellt.

Antworten

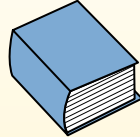
Gramm (g)

Ein Gramm entspricht ungefähr dem Gewicht einer Büroklammer.



Kilogramm (kg)

1 Kilogramm entspricht ungefähr dem Gewicht eines dicken Buches.



Denke daran:

Kilo bedeutet 1000. Deshalb ist ein Kilogramm 1000 g.

1. **B**

2. **A**

3. **A**

4. **D**

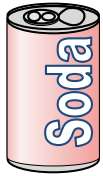
5. **B**

6. **B**

7. **B**

8. **A**

9. **D**



- 1) Getränkedose
- A. 2 Kilogramms
- B. 250 Gramms
- C. 500 Kilogramms
- D. 1 Gramm



- 2) Erdbeere
- A. 12 Gramms
- B. 12 Kilogramms
- C. 1 Gramm
- D. 1 Kilogramm



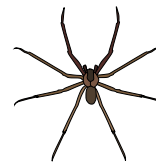
- 3) Football
- A. 500 Gramms
- B. 6 Kilogramms
- C. 30 Kilogramms
- D. 5 Gramms



- 4) Löffel
- A. 3 Kilogramms
- B. 3 Gramms
- C. 500 Kilogramms
- D. 300 Gramms



- 5) Klebestift
- A. 500 Gramms
- B. 20 Gramms
- C. 1 Kilogramm
- D. 1 Gramm



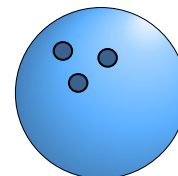
- 6) Spinne
- A. 15 Gramms
- B. 1 Gramm
- C. 1 Kilogramm
- D. 500 Gramms



- 7) Baseball-Mütze
- A. 5 Kilogramms
- B. 255 Gramms
- C. 200 Kilogramms
- D. 3 Gramms



- 8) Zahnbürste
- A. 400 Gramms
- B. 1 Gramm
- C. 15 Kilogramms
- D. 500 Kilogramms



- 9) Bowlingball
- A. 90 Kilogramms
- B. 200 Gramms
- C. 50 Kilogramms
- D. 7 Kilogramms