



Bestimme, welcher Buchstabe am besten das Gewicht des Objekts darstellt.

Antworten

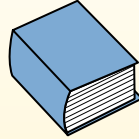
Gramm (g)

Ein Gramm entspricht ungefähr dem Gewicht einer Büroklammer.



Kilogramm (kg)

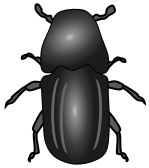
1 Kilogramm entspricht ungefähr dem Gewicht eines dicken Buches.



Denke daran:

Kilo bedeutet 1000. Deshalb ist ein Kilogramm 1000 g.

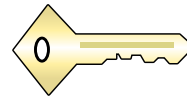
1. _____
2. _____
3. _____
4. _____
5. _____
6. _____
7. _____
8. _____
9. _____



- 1) Käfer
- A. 2 Kilogramms
 - B. 1 Gramm
 - C. 500 Gramms
 - D. 5,000 Gramms



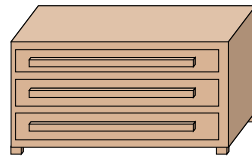
- 2) Popcorn
- A. 100 Kilogramms
 - B. 100 Gramms
 - C. 1 Kilogramm
 - D. 1 Gramm



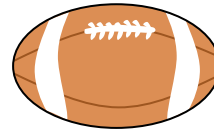
- 3) Schlüssel
- A. 1 Kilogramm
 - B. 100 Kilogramms
 - C. 1 Gramm
 - D. 100 Gramms



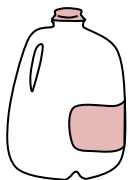
- 4) Herd
- A. 15 Kilogramms
 - B. 70 Kilogramms
 - C. 70 Gramms
 - D. 15 Gramms



- 5) Kleiderkommode
- A. 350 Kilogramms
 - B. 20 Gramms
 - C. 40 Kilogramms
 - D. 350 Gramms



- 6) Football
- A. 5 Gramms
 - B. 30 Kilogramms
 - C. 6 Kilogramms
 - D. 500 Gramms



- 7) Milchpackung mit 1 Gallone
- A. 500 Gramms
 - B. 30 Kilogramms
 - C. 4 Kilogramms
 - D. 1 Gramm



- 8) Nagel
- A. 3 Gramms
 - B. 3 Kilogramms
 - C. 2 Kilogramms
 - D. 500 Gramms



- 9) Zahnbürste
- A. 15 Kilogramms
 - B. 500 Kilogramms
 - C. 1 Gramm
 - D. 400 Gramms



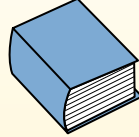
Bestimme, welcher Buchstabe am besten das Gewicht des Objekts darstellt.

Gramm (g)

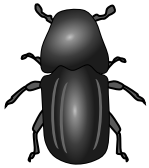
Ein Gramm entspricht ungefähr dem Gewicht einer Büroklammer.

**Kilogramm (kg)**

1 Kilogramm entspricht ungefähr dem Gewicht eines dicken Buches.

**Denke daran:**

Kilo bedeutet 1000. Deshalb ist ein Kilogramm 1000 g.

Antworten1. **B**2. **D**3. **D**4. **B**5. **A**6. **D**7. **C**8. **A**9. **D**

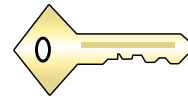
1) Käfer

- A. 2 Kilogramms
- B. 1 Gramm
- C. 500 Gramms
- D. 5,000 Gramms



2) Popcorn

- A. 100 Kilogramms
- B. 100 Gramms
- C. 1 Kilogramm
- D. 1 Gramm



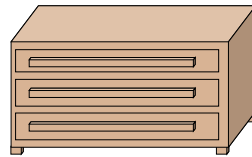
3) Schlüssel

- A. 1 Kilogramm
- B. 100 Kilogramms
- C. 1 Gramm
- D. 100 Gramms



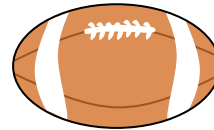
4) Herd

- A. 15 Kilogramms
- B. 70 Kilogramms
- C. 70 Gramms
- D. 15 Gramms



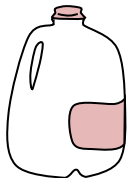
5) Kleiderkommode

- A. 350 Kilogramms
- B. 20 Gramms
- C. 40 Kilogramms
- D. 350 Gramms



6) Football

- A. 5 Gramms
- B. 30 Kilogramms
- C. 6 Kilogramms
- D. 500 Gramms



7) Milchpackung mit 1 Gallone

- A. 500 Gramms
- B. 30 Kilogramms
- C. 4 Kilogramms
- D. 1 Gramm



8) Nagel

- A. 3 Gramms
- B. 3 Kilogramms
- C. 2 Kilogramms
- D. 500 Gramms



9) Zahnbürste

- A. 15 Kilogramms
- B. 500 Kilogramms
- C. 1 Gramm
- D. 400 Gramms